

## ภาคผนวก ข

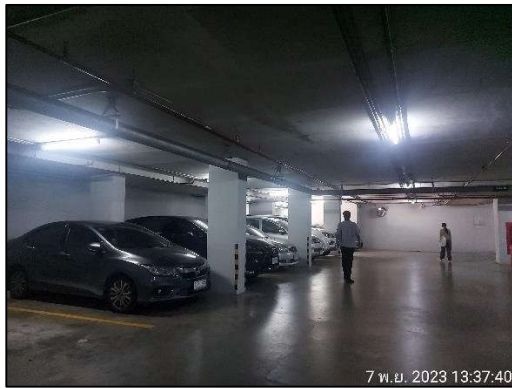
รูปการปฏิบัติตามมาตรการป้องกันและลดผลกระทบสิ่งแวดล้อม



รูปภาพแสดงการปฏิบัติตามมาตรการฯ ของโครงการ Blocs 77

	
<p>รูปที่ 1 ป้ายจำกัดความเร็ว</p>	<p>รูปที่ 2 สันนูนชะลอความเร็ว</p>
	
<p>รูปที่ 3 ฉีดล้างถนนภายในโครงการ</p>	<p>รูปที่ 4 พื้นที่สีเขียว</p>
	
<p>รูปที่ 4 (ต่อ) พื้นที่สีเขียว</p>	





รูปที่ 5 พื้นที่จอดรถ



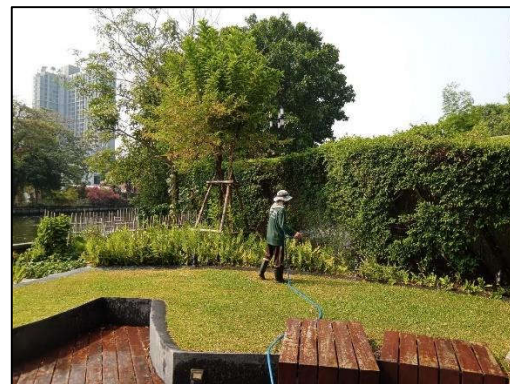
รูปที่ 6 ป้ายห้ามติดเครื่องยนต์



รูปที่ 7 นำน้ำทิ้งรดน้ำต้นไม้



รูปที่ 8 ป้ายห้ามทิ้งขยะลงคลองพระโขนง



รูปที่ 9 คนสวนดูแลพื้นที่สีเขียว



รูปที่ 10 เจ้าหน้าที่ดูแลระบบบำบัดน้ำเสีย



รูปที่ 11 ถังเก็บน้ำใต้ดิน



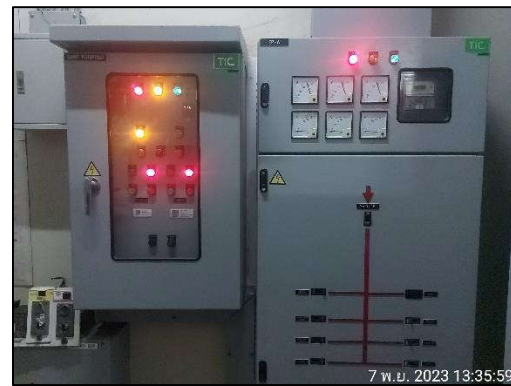
รูปที่ 12 ถังเก็บน้ำชั้นดาดฟ้า



รูปที่ 13 ประกาศรณรงค์ประหยัดน้ำ



รูปที่ 14 เจ้าหน้าที่ตัดไขมัน

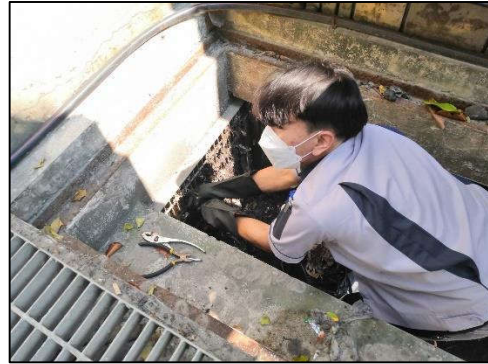


รูปที่ 15 มิเตอร์ไฟฟ้าระบบบำบัดน้ำเสีย





รูปที่ 16 บ่อหน้า



รูปที่ 17 เจ้าหน้าที่ทำความสะอาดท่อระบายน้ำโครงการ



รูปที่ 18 ห้องพักมูลฝอยประจำชั้น



รูปที่ 19 แม่บ้านทำความสะอาดห้องมูลฝอยประจำชั้น



รูปที่ 20 ห้องพักมูลฝอยรวม



รูปที่ 21 รถเก็บขยะ



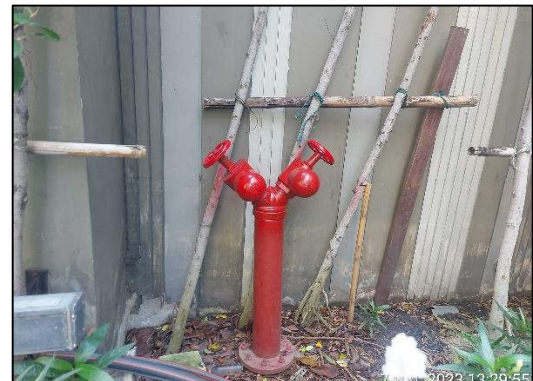
รูปที่ 22 รับซื้อของเก่า



รูปที่ 23 ห้องกำเนิดไฟฟ้า



รูปที่ 24 ประกาศรณรงค์ประหยัดพลังงาน



รูปที่ 25 ระบบป้องกันอัคคีภัย



รูปที่ 25 (ต่อ) ระบบป้องกันอัคคีภัย



	
	
รูปที่ 25 (ต่อ) ระบบป้องกันอัคคีภัย	
	
รูปที่ 26 บันไดหนีไฟ	รูปที่ 27 ระบบเตือนอัคคีภัย

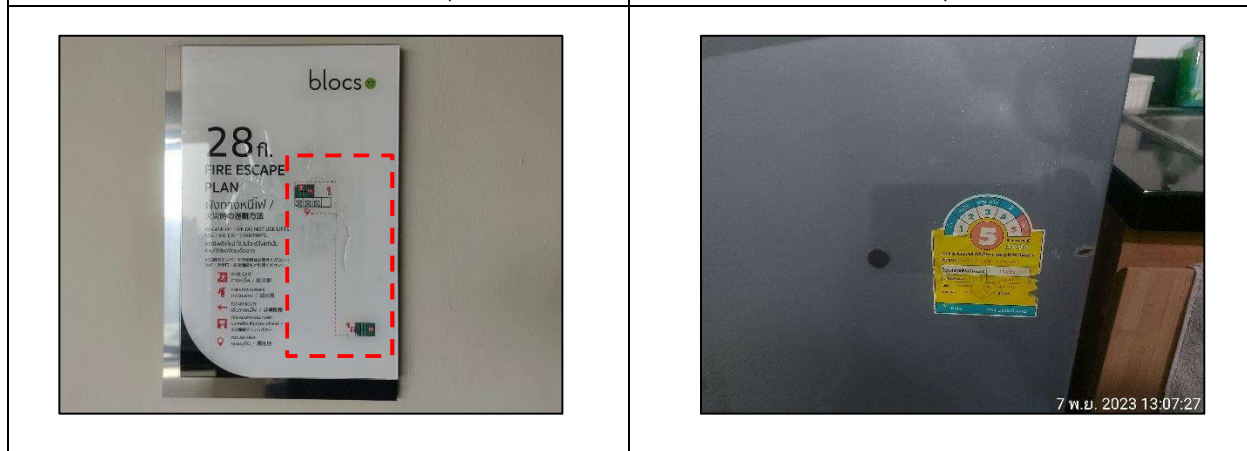


รูปที่ 27 (ต่อ) ระบบเตือนอัคคีภัย



รูปที่ 28 ป้ายแนะนำการใช้งานอุปกรณ์

รูปที่ 29 จุดรวมพล



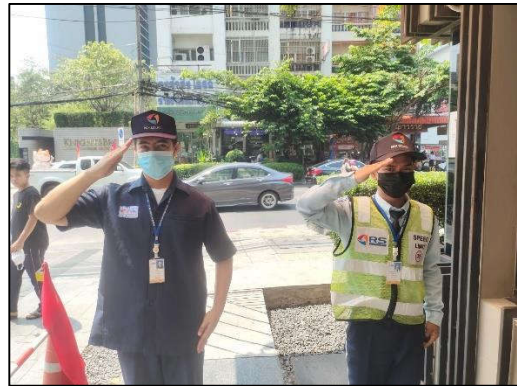
รูปที่ 30 แผนผังเส้นทางอพยพหนีไฟ

รูปที่ 31 ฉลากประหยัดไฟเบอร์ 5





รูปที่ 32 อาคารโครงการ



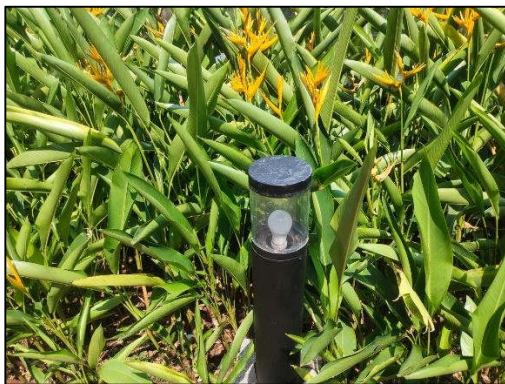
รูปที่ 33 เจ้าหน้าที่รักษาความปลอดภัย



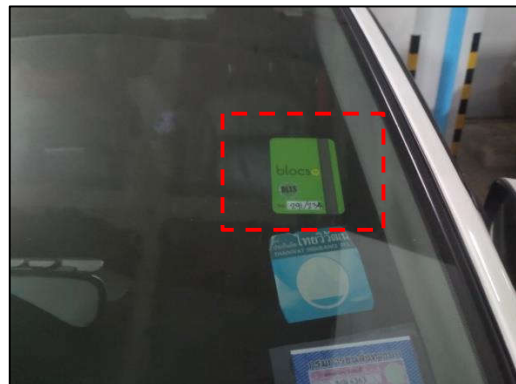
รูปที่ 34 ทางเข้า-ออก โครงการ



รูปที่ 35 ลูกศรจราจรบนพื้นถนนภายในโครงการ



รูปที่ 36 ไฟส่องสว่างภายในโครงการ



รูปที่ 37 คีย์การ์ดพื้นที่จอดรถ

การปฏิบัติงานตามมาตรการฯ ของโครงการ Blocs 77 (ระยะดำเนินการ)

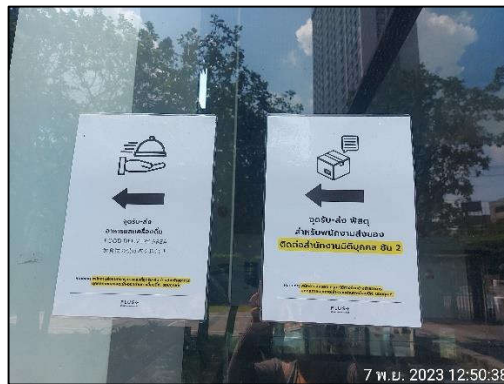
ของของนิติบุคคลอาคาร บล็อกส์ 77



รูปที่ 38 บัตรเข้าโครงการชั่วคราว



รูปที่ 39 พื้นที่จอดรถชั่วคราว



รูปที่ 40 จุดรับ-ส่ง Delivery

รวบรวมการปฏิบัติงาน โดยเจ้าหน้าที่ของโครงการ และทีมงานบริษัท ทีเอ็นพี เอ็นไวรอนเม้นท์ จำกัด